



The Bypass working?

Veri-Q

カラードップラー

血流が見える。

見たい組織が見える。



[認証番号 222AGBZX00006000]



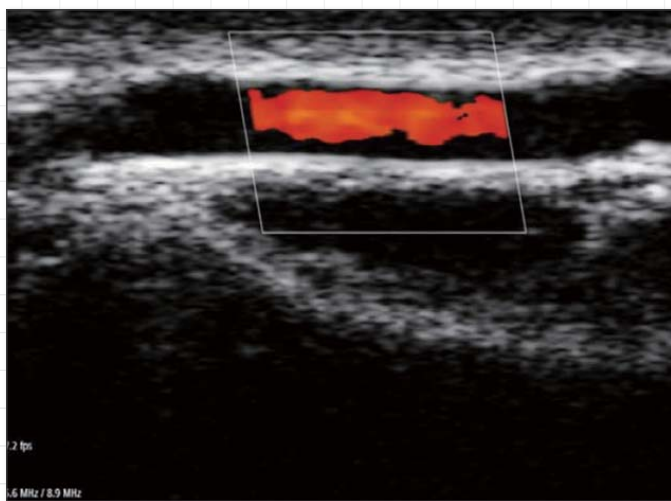
日本ビー・エクス・アイ株式会社

血流計Veri-Qシリーズで世界的に評価の高い MediStim 社が冠動脈バイパス手術の血流計で培ったノウハウをすべて注ぎ込みました。

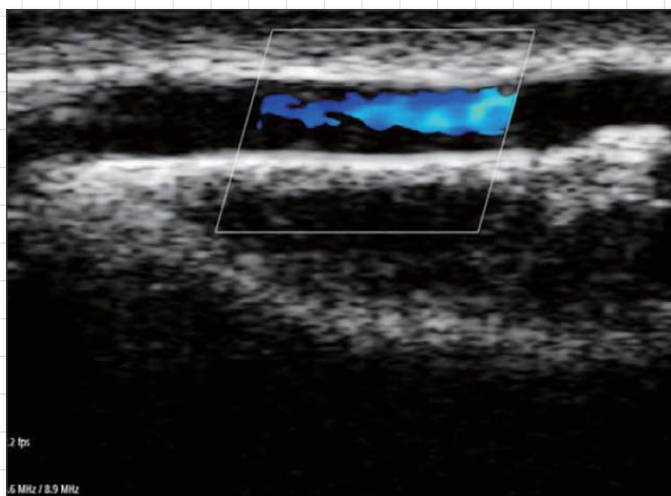
✓ 血流が見える。

通常の2Dエコー画像の上に血流を描出します。

プローブに対して近づく流れは赤色で

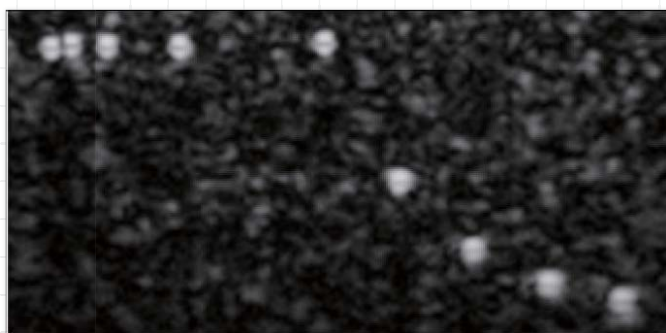


プローブに対して遠ざかる流れは青色で

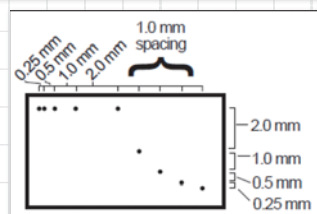


✓ 見たい組織が見える。

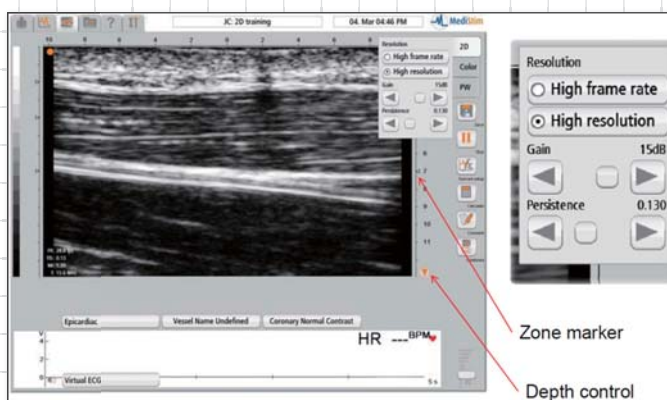
Veri-Qカラードップラーは多焦点にフォーカス。高い分解能を示します。



組織中の、異なる深度に超音波造影性のターゲットを埋設して描画しました。どの深度でもターゲットが明確に確認できます。



下図のように表層から35mm深度まで高い分解能を示します。

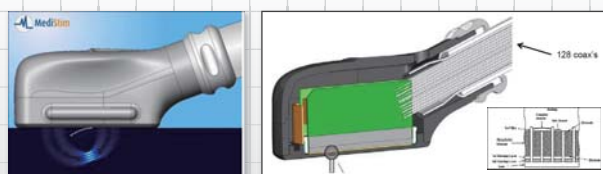


✓ 操作はすべてタッチパネル式。



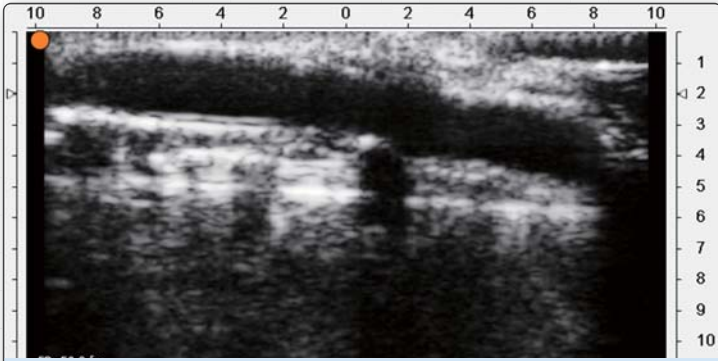
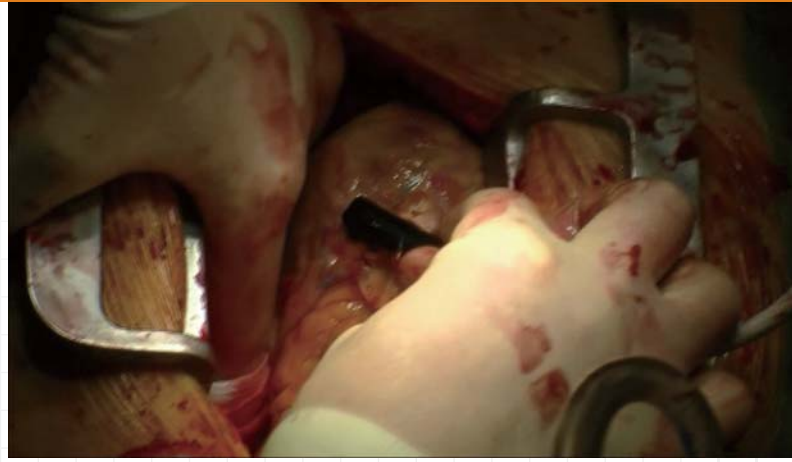
✓ 超音波プローブ先端部をさらに小型化。

心臓裏側の描出も容易になりました。

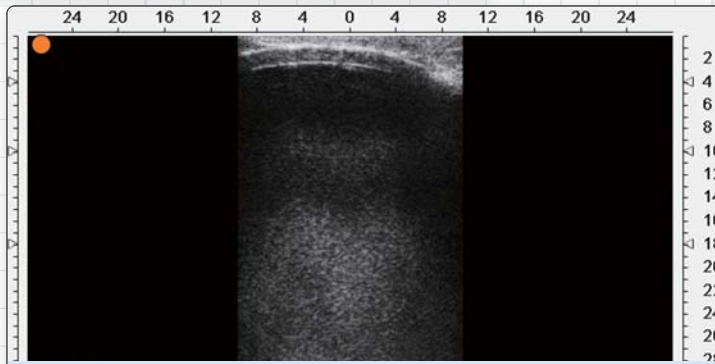


- エレメント数:128 ●ピッチ:0.12 mm ●周波数帯域:10-17MHz
- 超音波ビームライン数: ●256 (2ライン/エレメント)
- 超音波出力部幅:15.36 mm

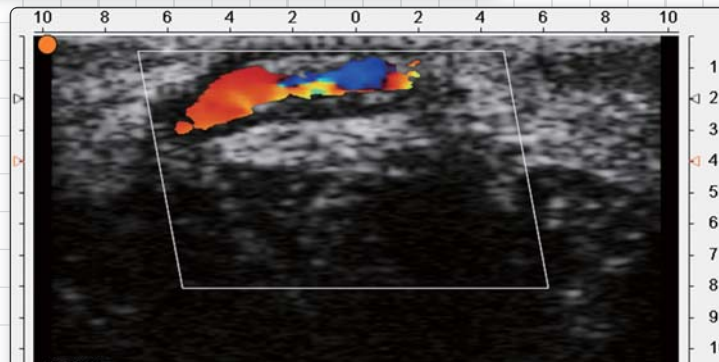
最良のEvidenceを すべてのバイパス症例で!



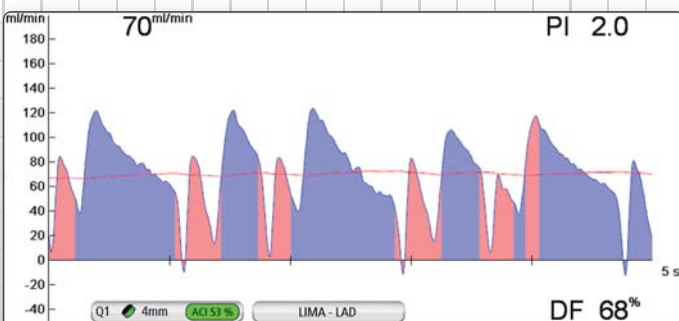
Is the conduit OK?



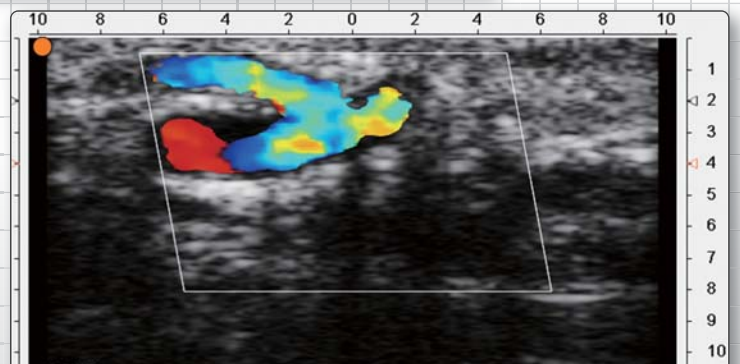
How is Aorta?



Where is lesion?



The bypass working?



How is the bypass quality?

本製品に関する情報

■ 種 別	機械器具12理学診療用器具
■ 一般の名称	汎用超音波画像診断装置 (40761000)
■ 販売名	Veri-Q カラードップラー
■ 認証番号	222AGBZX00006000

■ 構成品

1)本体種類/チャンネル数	VQ4000 シリーズ / 4
2)プローブ	画像診断用プローブ
3)付属品	ECGケーブル

■ 電気の定格


定格電源電圧	AC100V(許容誤差±10%)
定格電源周波数	50/60Hz
電源入力	230VA(最大)(許容誤差±10%)

■ 寸法及び重量(本体)

寸 法	580mm(幅)×580mm(奥行) ×1400mm(高さ)
重 量	49.5Kg

お問い合わせ

製造販売元

 日本ビー・エックス・アイ株式会社

東 京 東京都渋谷区東2丁目22番14号 ロゼ氷川ビル5F
〒150-0011 TEL 03-5464-7761 FAX 03-5464-7765
E-mail sales@nippon-bxi.com
http://www.nippon-bxi.com/

大 阪 大阪市東淀川区西淡路1-1-32 新大阪アースビル1003
〒533-0031 TEL 06-4809-3211 FAX 06-4809-3213

製造元

 MediStim (Oslo, Norway)



■ 販売代理店

お問い合わせ・ご用命は下記まで

製造元

 MediStim (Oslo, Norway)